

## **ROZPORZĄDZENIE WOJEWODY LUBUSKIEGO**

z dnia 25 marca 2021 r.

### **zmieniające rozporządzenie w sprawie zwalczania wysoce zjadliwej grypy ptaków (HPAI) na terenie powiatów nowosolskiego, gorzowskiego, słubickiego i sulęcińskiego**

Na podstawie art. 46 ust. 3 pkt 1, 2, 3 lit. b, 5a, 7, 8a, 8d lit. c, 8f ustawy z dnia 11 marca 2004r. o ochronie zdrowia zwierząt oraz zwalczaniu chorób zakaźnych zwierząt (Dz. U. z 2020r., poz. 1421) oraz art. 22 pkt 2 ustawy z dnia 23 stycznia 2009r. o wojewodzie i administracji rządowej w województwie (Dz. U. z 2019r., poz. 1464) na wniosek Lubuskiego Wojewódzkiego Lekarza Weterynarii z dnia 24 marca 2021r. zarządza się, co następuje:

**§ 1.** W rozporządzeniu Wojewody Lubuskiego z dnia 17 grudnia 2020 r. w sprawie zwalczania wysoce zjadliwej grypy ptaków (HPAI) na terenie powiatów zielonogórskiego i świebodzińskiego (Dz. Urz. Woj. Lubuskiego z 2020r., poz. 2982 ze zm.) wprowadza się, następujące zmiany:

- 1) zmianie ulega tytuł rozporządzenia Wojewody Lubuskiego z dnia 17 grudnia 2020 r. w sprawie zwalczania wysoce zjadliwej grypy ptaków (HPAI) na terenie powiatów nowosolskiego, gorzowskiego, słubickiego i sulęcińskiego (Dz. Urz. Woj. Lubuskiego z 2020r., poz. 2982 ze zm.), który otrzymuje brzmienie:

„rozporządzenie w sprawie zwalczania wysoce zjadliwej grypy ptaków (HPAI) na terenie powiatów nowosolskiego, gorzowskiego, słubickiego, sulęcińskiego i międzyrzeckiego”;;

- 2) § 1 otrzymuje brzmienie:

„§ 1. 1 Za obszar zagrożony wystąpieniem wysoce zjadliwej grypy ptaków (HPAI), zwany dalej obszarem zagrożonym, uznaje się teren obejmujący:

- 1) w powiecie nowosolskim:

a) w gminie Nowa Sól miejscowości: Stany, Przyborów, Kielcz, Wrociszów, Lubieszów, Stary Staw, Lelechów,

b) w gminie Siedlisko miejscowości: Zwierzyniec, Siedlisko, Piękne Kąty,

c) w gminie Bytom Odrzański miejscowości: Tarnów Bycki, Bycz, Królikowice, Małaszowice, Bytom Odrzański,

d) w gminie Nowe Miasteczko miejscowości: Rejów, Nieciecz, Borów Polski, Nowe Miasteczko, Gołaszyn,

e) w gminie Kozuchów miejscowości: Lasocin, Drwalewice, Sokołów, Kozuchów, Podbrzezie Dolne, Słocina, Cisów, Solniki, Cziradz, Bielice, Dziadoszyce, Zawada,

f) w gminie Otyń miejscowości: Zakęcie, Ługi, Konradowo, Modrzyca, Otyń;

- 2) w powiecie gorzowskim, w gminie Kostrzyn nad Odrą miejscowości: Szumiłowo, Drzewice, Kostrzyn nad Odrą;

- 3) w powiecie sulęcińskim, w gminie Słońsk: teren leśny;

4) w powiecie ślubickim, w gminie Górzycza miejscowość: Ługi Górzyckie;

5) w powiecie międzyrzeckim:

a) w gminie Przytoczna miejscowości: Stryszewo, Stryszki, Strychy, Wierzbno,

b) w gminie Pszczew miejscowości: Nowe Gorzycko, Nowy Folwark.

Opis:

Od rzeki Odra w kierunku zachodnim poniżej miejscowości Bobrowniki nie obejmując tej miejscowości, dalej w kierunku zachodnim przecinając drogę ekspresową S3, w kierunku południowo – zachodnim wzdłuż granicy powiatu nowosolskiego, dalej w kierunku południowo – zachodnim do miejscowości Ługi obejmując tę miejscowość, dalej w kierunku południowo - zachodnim do miejscowości Lelechów obejmując tę miejscowość, dalej w kierunku południowym do miejscowości Kozuchów, obejmując tę miejscowość, dalej w kierunku południowo – wschodnim do miejscowości Cisów obejmując tę miejscowość, dalej w kierunku wschodnim do miejscowości Nowe Miasteczko obejmując tę miejscowość, dalej w kierunku wschodnim przecinając drogę ekspresową S3, dalej w kierunku wschodnim do miejscowości Wierzbica, nie obejmując tej miejscowości, przecinając ulicę Młyńską w miejscowości Bytom Odrzański obejmując tę miejscowość, dalej w kierunku północnym do miejscowości Piękne Kąty obejmując tę miejscowość, dalej w kierunku północno – zachodnim lasem do miejscowości Stany obejmując tę miejscowość w kierunku zachodnim do rzeki Odra.

Od granicy państwa na wysokości granicy administracyjnej województwa lubuskiego i województwa zachodniopomorskiego, dalej w kierunku północno – wschodnim wzdłuż granicy administracyjnej gminy Kostrzyn nad Odrą, dalej w kierunku południowo – wschodnim wzdłuż granicy administracyjnej gminy Kostrzyn nad Odrą do granicy administracyjnej z gminą Słońsk w powiecie sulęcińskim, dalej w kierunku południowym terenem leśnym do granicy administracyjnej z gminą Górzycza w powiecie ślubickim, następnie w kierunku południowo – zachodnim do miejscowości Ługi Górzyckie, obejmując tę miejscowość, następnie przecinając drogę nr 31 do granicy państwa na wysokości miejscowości Górzycza, nie obejmując tej miejscowości. Następnie w kierunku północnym wzdłuż granicy państwa do punktu wyjścia.

Linia wyznaczająca obszar zagrożony rozpoczyna się na wschodzie od przecięcia drogi gminnej w m. Stryszewo z granicą administracyjną powiatu międzyrzeckiego, biegnie na zachód obejmując miejscowość Stryszewo, następnie schodzi po łuku w kierunku krzyżówki drogi wojewódzkiej nr 192 z drogą w kierunku Szczecińskich kopalni surowców mineralnych S.A omijając miejscowość Nowiny, następnie biegnie w kierunku południowym do przecięcia drogi krajowej nr 24 z linią kolejową poniżej miejscowości Goraj omijając miejscowość Goraj, dalej biegnie po łuku w kierunku południowo- wschodnim omijając miejscowość Zielomysł i omijając miejscowość Stoki do przecięcia z granicą administracyjną powiatu międzyrzeckiego na wysokości miejscowości Stoki.

2. Obszar, o którym mowa w ust. 1, określa mapa stanowiąca załącznik nr 7, załącznik nr 8 oraz załącznik nr 9 – w części zaznaczonej kolorem różowym.

3. Za obszar zapowietrzony wystąpieniem wysoce zjadliwej grypy ptaków (HPAI), zwany dalej obszarem zapowietrzonym, uznaje się teren obejmujący w powiecie nowosolskim, w gminie Nowa Sól miejscowości: Stara Wieś, Nowe Żabno, Rudno i część m. Nowa Sól.

#### Opis:

Od północnego zachodu na wlocie do miasta Nowa Sól od skrzyżowania ul. Wojska Polskiego z ul. Nowosolską, dalej wzdłuż ulicy Wojska Polskiego do przejazdu kolejowego linii kolejowej Nadodrzanica i dalej wzdłuż ulicy Wojska Polskiego w kierunku pagórka „Harcerska Góra” -do wschodniego brzegu Rzeki Odra. Następnie w kierunku południowo- wschodnim wzdłuż wschodniego brzegu Rzeki Odra, dalej w kierunku m. Kiełcz, nie obejmując tej miejscowości a następnie w kierunku linii kolejowej Nadodrzanica przecinając ją. Następnie w kierunku południowo- zachodnim do punktu przecięcia DW 292 z Szosą Bytomską, przecina drogę ekspresową S3. Dalej w kierunku północno-zachodnim przez kompleks leśny w kierunku miejscowości Ciepeliów obejmując tę miejscowość. Dalej w kierunku północnym przecinając drogę ekspresową S3, a następnie dochodząc do drogi wojewódzkiej DW 315. Dalej wzdłuż DW 315 obejmując miejscowość Rudno, dalej przecinając kompleks leśny do ul. Nowosolskiej, dalej wzdłuż ulicy Nowosolskiej do przecięcia z ul. Wojska Polskiego w punkcie wyjścia.

4. Obszar, o którym mowa w ust. 3, określa mapa stanowiąca załącznik nr 7 do rozporządzenia – w części zaznaczonej kolorem pomarańczowym”..

§ 2. Dodaje się załącznik nr 9 do rozporządzenia – Mapa obszaru zagrożonego w powiecie międzyrzeckim, który otrzymuje brzmienie określone w załączniku do niniejszego rozporządzenia.

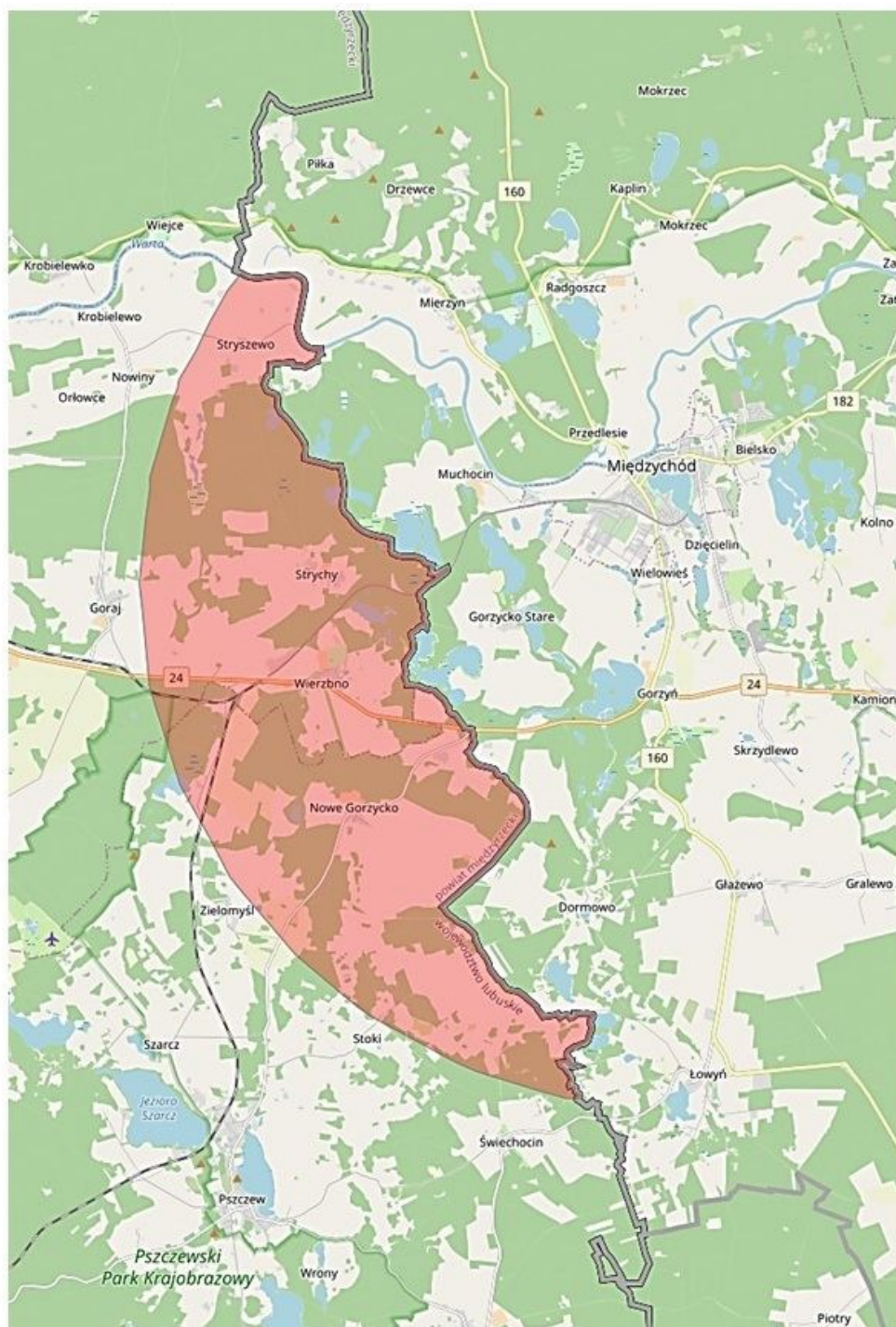
§ 3. Rozporządzenie wchodzi w życie z dniem podania do wiadomości publicznej w sposób zwyczajowo przyjęty na terenie miejscowości wchodzących w skład obszaru, o którym mowa w § 1 i podlega ogłoszeniu w Dzienniku Urzędowym Województwa Lubuskiego.

Wojewoda Lubuski

*Władysław Dajczak*

Załącznik do rozporządzenia  
Wojewody Lubuskiego  
z dnia 25 marca 2021 r.

**Mapa obszaru zagrożonego w powiecie międzyrzeckim**





## DOKUMENT PODPISANY ELEKTRONICZNIE

### Dane podpisywanego dokumentu

Typ dokumentu	Rozporządzenie
Numer dokumentu	
Data dokumentu	0001-01-01
Organ wydający	Wojewoda Lubuski
Przedmiot regulacji	zmieniające rozporządzenie w sprawie zwalczania wysoce zjadliwej grypy ptaków (HPAI) na terenie powiatów nowosolskiego, gorzowskiego, ślubickiego i sulęcińskiego
Identyfikator dokumentu	EBCF2399-8E22-49F1-8DAE-7CFEA9AB71B8

### Informacje o złożonych podpisach elektronicznych

<b>Podpis:</b>	
Sygnatura	Signature-1268646451
Numer seryjny	2A282951ED5A9164B836711FBB978F33
Osoba podpisująca	Władysław Dajczak\; LUW
Instytucja	Lubuski Urząd Wojewódzki
Miejscowość	Gorzów Wlkp.
Województwo	lubuskie
Kraj	PL
Data złożenia podpisu	25.03.2021 12:19:00
Zakres podpisu	Cały dokument
Wystawca certyfikatu	VATPL-5170359458 Certum QCA 2017 Asseco Data Systems S.A. PL